



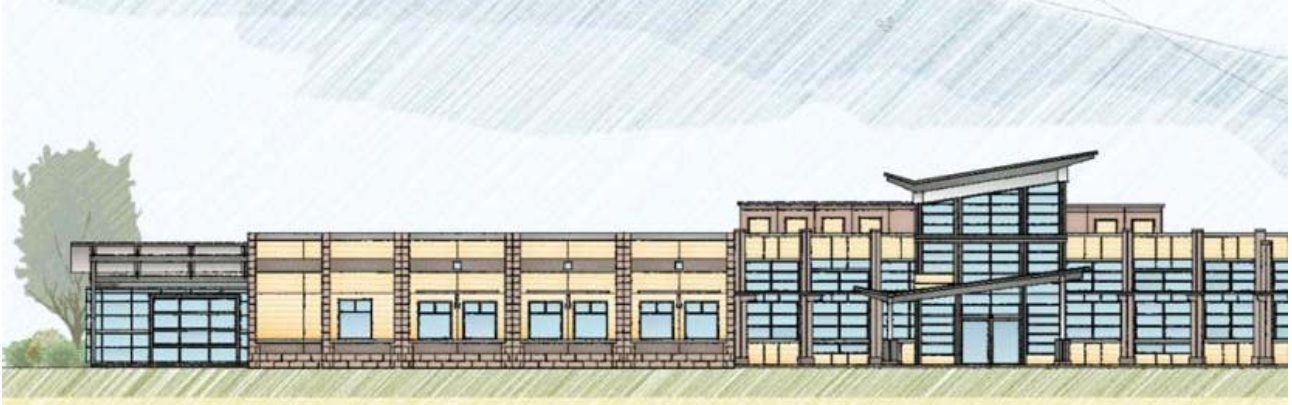
Autodesk®
Value Added Distributor

I Vantaggi del nuovo programma di Autodesk® Subscription

Scopri tutte le novità dell'offerta Autodesk® Subscription per il nuovo FY09, prodotti innovativi, applicazioni e tool avanzati per rendere il software ancora più potente.

Autodesk Impression

Autodesk Impression è un software gratuito per gli utenti Autodesk Subscription di AutoCAD® Architecture 2009 e Revit® Architecture 2009.



Impression restituisce una rappresentazione accattivante dei disegni CAD bidimensionali e tridimensionali attraverso il DWG di AutoCAD Architecture o Revit Architecture ottenendo un'immagine grafica di forte impatto grafico, quale per esempio sketch mano libera, acquerello, o carboncino. A disposizione del progettista viene rilasciata una vasta libreria di elementi grafici quali stili e ambienti che semplicemente trascinati nell'area di lavoro restituiscono l'effetto desiderato.

I vantaggi di Autodesk Impression:

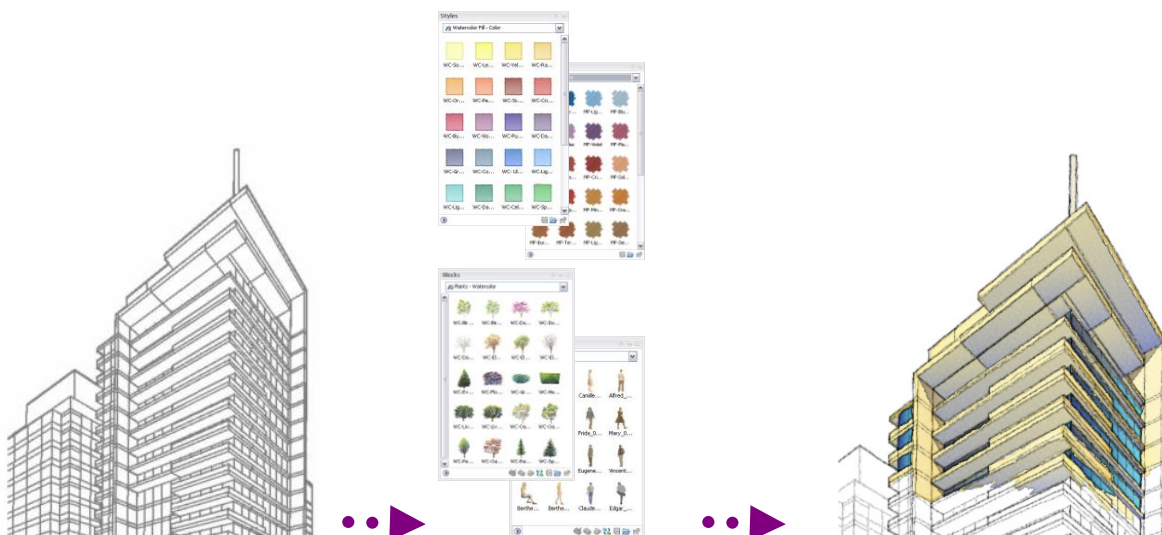
- Compatibilità totale con il formato DWG (formato nativo di AutoCAD, ACA e RAC in esportazione).
- Facilità d'uso e d'apprendimento.
- Utilizzo della tecnica drag&drop per inserire gli oggetti e gli effetti grafici.
- Lettura automatica degli elementi grafici del disegno CAD, come blocchi, retini, layer, spessori di linee.
- Una soluzione veloce ed efficace per restituire visualizzazioni di forte impatto grafico senza utilizzare strumenti di modellazione tridimensionale.
- Completamente gratuito per gli utenti Autodesk Subscription.

Dove usarlo:

- Nelle rappresentazioni di impatto grafico di piante, prospetti, sezioni o prospettive dei progetti architettonici, civili e non solo.
- Per migliorare la rappresentazione dei progetti CAD da presentare al committente.
- Valida alternativa alla modellazione 3D con risultati immediati in qualità grafica.

Una soluzione vincente:

- Miglior rappresentazione di disegni progettuali, di tavole di stampa, di viste progettuali.
- Miglior comunicazione del progetto 2D.
- Una soluzione veloce ed efficace come valida alternativa al rendering tridimensionale.



Mental ray® in Revit Architecture 2009

Una delle novità di Revit® Architecture 2009 è il nuovo motore di renderizzazione, mental ray, utilizzato per i software di visualizzazione e animazione avanzata come Autodesk 3ds Max® o Autodesk Maya®. Mental ray rappresenta oggi il motore di rendering di qualità nelle soluzioni professionali Autodesk.



I vantaggi di mental ray in Revit Architecture 2009

- Modulo di renderizzazione di alto livello gratuitamente incluso nel software di progettazione architettonica.
- Possibilità di visualizzazione foto-realistica immediata ed in qualsiasi momento della fase progettuale, nessun plug-in esterno – maggior risparmio di tempo senza perdita di dati.
- Mental ray – il motore di renderizzazione più veloce e con ottima resa di realismo.
- Studio di luce/ombra per interni e esterni accurato e preciso (precisione nel posizionamento del progetto e sua localizzazione, rappresentazione di ombre precise e reali, luci IES).
- Nuova libreria di materiali per la renderizzazione – ProMaterials® (stessa libreria utilizzata dal nuovo 3ds Max 2009)
- Interscambio di dati con Autodesk 3ds Max 2009 tramite il nuovo formato FBX® (esportazione di materiali, luci, geometrie, impostazioni di sole e cielo, cineprese, e prospettive).

Dove usarlo:

- Per le verifiche di progetto (viste, prospetti, piante, sezioni) in qualsiasi momento della fase progettuale.
- Per le verifiche e studio di materiali o colori usati per il progetto, sia per interni sia per esterni (anche con condizioni di tempo variabili).
- Per le verifiche di luce/ombra nel progetto (zone illuminate e non).
- Per la presentazione realistica immediata del progetto al committente.
- Per la verifica delle modifiche progettuali.
- Per la verifica dell' impianto di illuminazione disegnato.
- Per lo studio di illuminazione all'interno o all'esterno del progetto architettonico.
- Per le creazioni di video walk-by o fly-through.
- Per le visualizzazioni di studio concettuale.
- Per le visualizzazioni foto-realistiche di alto livello per la rappresentazione del progetto.

Una soluzione vincente:

- Una verifica di progetto in qualsiasi momento della fase progettuale.
- Miglior comunicazione delle idee.
- Miglior comunicazione del progetto.
- Miglior rappresentazione del progetto.
- Maggior soddisfazione del committente (presentazione del progetto prima della sua realizzazione).

FBX®:

- Esportazione del progetto "completo" in Autodesk 3ds Max 2009 Design, tramite il nuovo formato di interscambio FBX, per le visualizzazioni e animazione di massimo livello (esportazione di materiali, luci, geometrie, impostazioni di sole e di cielo, cineprese, e prospettive)
- Tutti i dati di Revit Architecture vengono riconosciuti in 3ds Max 2009 e sono pronti per la renderizzazione.

Drawing Compare

Plug-in per AutoCAD® Architecture, disponibile solo per gli utenti Autodesk Subscription di AutoCAD Architecture.

Il Drawing Compare permette di verificare modifiche e differenze grafiche tra due disegni DWG. L'interfaccia personalizzata a colori mostra gli oggetti che sono stati modificati, spostati, cancellati e aggiunti. È una soluzione interessante per la rappresentazione delle demolizioni/costruzioni di progetto.

I vantaggi di Drawing Compare in AutoCAD Architecture 2009

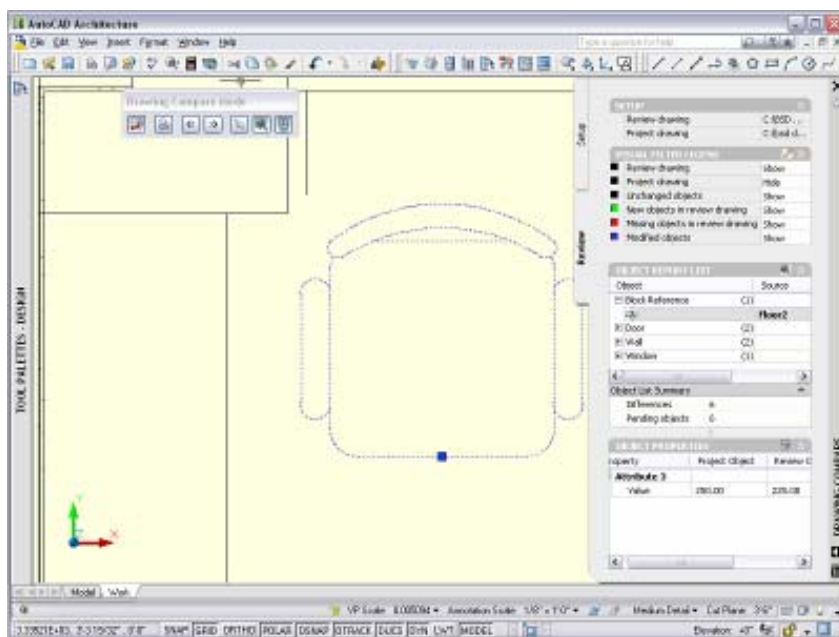
- Rappresentazione immediata delle modifiche di progetto (dello stesso disegno).
- Rappresentazione automatica del demolito-costruito (rappresentazione di gialli e rossi) in AutoCAD Architecture.
- Verifica di possibili errori.

Dove usarlo:

- Per verificare le modifiche sui disegni progettuali.
- Per rappresentare gialli e rossi (in visualizzazione).
- Per tracciare le modifiche progettuali.

Una soluzione vincente:

- Visualizzazione immediata di tutti i cambiamenti rispetto alla versione precedente del disegno senza perdere tempo per trovarle a mano.
- Personalizzazione della rappresentazione delle modifiche.
- Plug-in perfettamente integrabile con AutoCAD Architecture, gratuito per gli utenti Autodesk Subscription di ACA.



Worksharing Monitor

L'applicativo gratuito per gli utenti Autodesk Subscription per Revit Architecture che permette di ottimizzare la gestione e il salvataggio dei file di lavoro in rete, attraverso l'ausilio del sistema di lavoro a workset.

I vantaggi di Worksharing Monitor per Revit Architecture

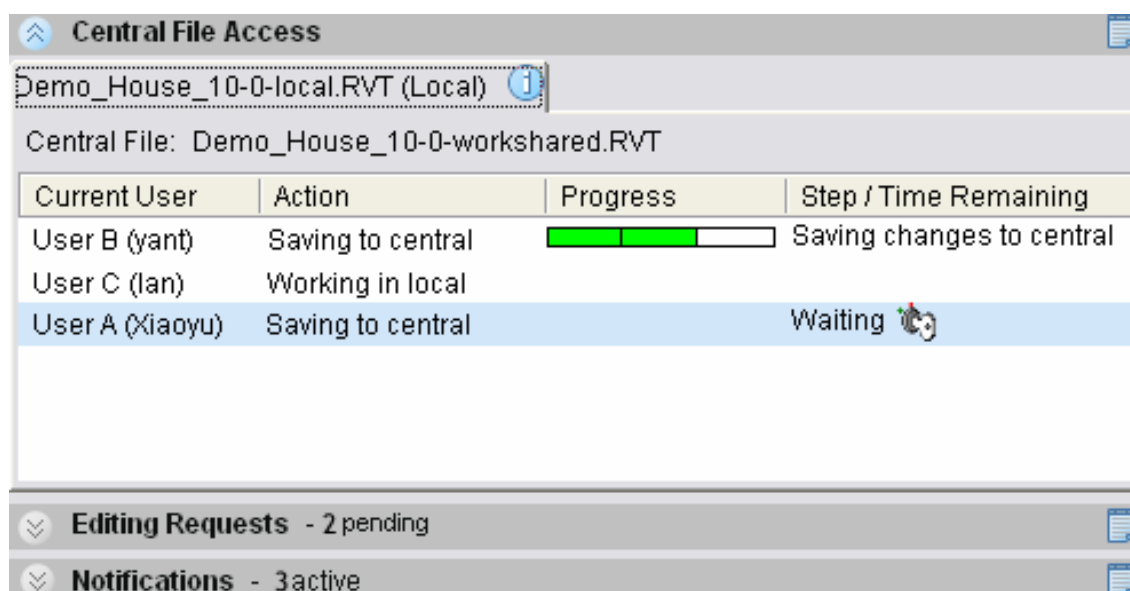
- Reporting di Avanzamento di salvataggio file in rete.
- Tempi di salvataggio ottimizzati.
- Informazioni su "proprietà" dei file, quindi su chi sta utilizzando il file.
- Maggior visibilità su file condivisi.

Dove usarlo:

- Per lavorare sullo stesso progetto in rete da vari utenti (workspace).
- Grossi progetti di architettura/costruzioni sui quali sta lavorando contemporaneamente un gruppo di progettisti.

Una soluzione vincente:

- Maggior controllo per i lavori svolti in rete (workspace).
- Ottimizzazione dei tempi di salvataggio in rete (automatico, miglior sfruttamento di banda).



Batch Print

L'applicativo gratuito per gli utenti Autodesk Subscription di Revit Architecture che gestisce automaticamente le code di stampa da Revit Architecture.

I vantaggi del Worksharing Monitor per Revit Architecture

- Automazione di processo di stampa di tavole o viste progettuali.

Dove usarlo:

- Per stampare tavole di progetto.

I vantaggi di Autodesk Subscription per Revit Architecture 2009 e AutoCAD Architecture 2009

Revit Architecture 2009

1. **mental ray® 3.6.5.1** – il nuovo motore di renderizzazione oggi anche all'interno di Revit Architecture 2009
 - a. Verifica foto-realistica del progetto in qualsiasi momento della progettazione
 - b. Miglior rappresentazione di progetto
 - c. Miglior comunicazione di progetto
 - d. Miglior comunicazione di idea progettuale al committente (visualizzazione foto-realistica in poco tempo)
2. **Autodesk Impression®**
 - a. Miglioramento della rappresentazione di viste bidimensionali di progetto
 - b. Miglioramento della rappresentazione di disegni sulle tavole di stampa
 - c. Miglior comunicazione di progetto
 - d. Rappresentazione di piante, sezioni, prospetti o viste 3D con l'effetto disegno a mano in maniera veloce e facile
 - e. Software gratuito per gli utenti Autodesk Subscription
 - f. Produttività immediata
3. **FBX®**
 - a. Il nuovo tipo di file di interscambio per il miglioramento della comunicazione tra Revit Architecture 2009 e Autodesk 3ds Max 2009 Design per il massimo della visualizzazione architettonica e di animazione
4. **Worksharing Monitor**
 - a. Ottimizzazione e gestione di file di lavoro in rete (workspace)
 - b. Maggior visibilità su file condivisi in rete (proprietà, attività su file)
 - c. Miglior sfruttamento di banda di rete per il salvataggio e la lettura dei file in rete
5. **Batch Print**
 - a. Gestore automatico di code di progetti da stampare

AutoCAD Architecture 2009

1. **mental ray® 3.6.5.1** – il nuovo motore di renderizzazione, ancora più veloce e più potente (stesso motore di renderizzazione di Autodesk 3ds Max 2009)
 - a. Verifica foto-realistica di progetto in qualsiasi momento di progettazione
 - b. Miglior rappresentazione di progetto
 - c. Miglior comunicazione di progetto
 - d. Miglior comunicazione di idea progettuale al committente (visualizzazione foto-realistica in poco tempo)
2. **Autodesk Impression®**
 - a. Miglioramento della rappresentazione di viste bidimensionali di progetto
 - b. Miglioramento della rappresentazione di disegni sulle tavole di stampa
 - c. Miglior comunicazione di progetto
 - d. Rappresentazione di piante, sezioni, prospetti o viste 3D con l'effetto disegno a mano in maniera veloce e facile
 - e. Software gratuito per gli utenti Autodesk Subscription
 - f. Produttività immediata
3. **Drawing Compare**
 - a. Maggior controllo su aggiornamenti e modifiche di progetto
 - b. Rappresentazione immediata a colori di elementi modificati, spostati, aggiunti o cancellati
 - c. Maggior controllo su cambiamenti di viste progettuali
 - d. Interfaccia personalizzata
 - e. Plug-in per AutoCAD Architecture gratuito per gli utenti Autodesk Subscription